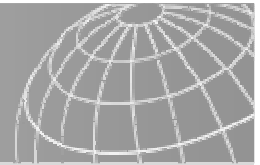




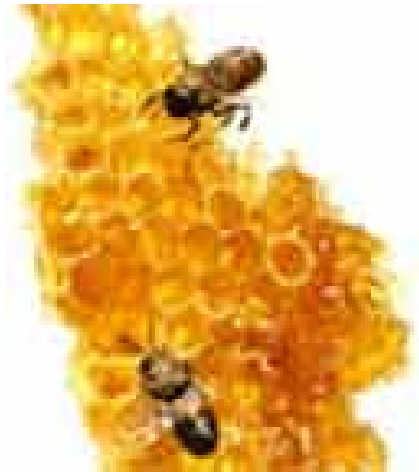
Các yếu tố thành công trong việc Xúc tiến Chuỗi giá trị Nuôi ong lấy mật Quan điểm của người hướng dẫn

Dự án Quản lý bền vững nguồn nguyên thiên nhiên miền trung

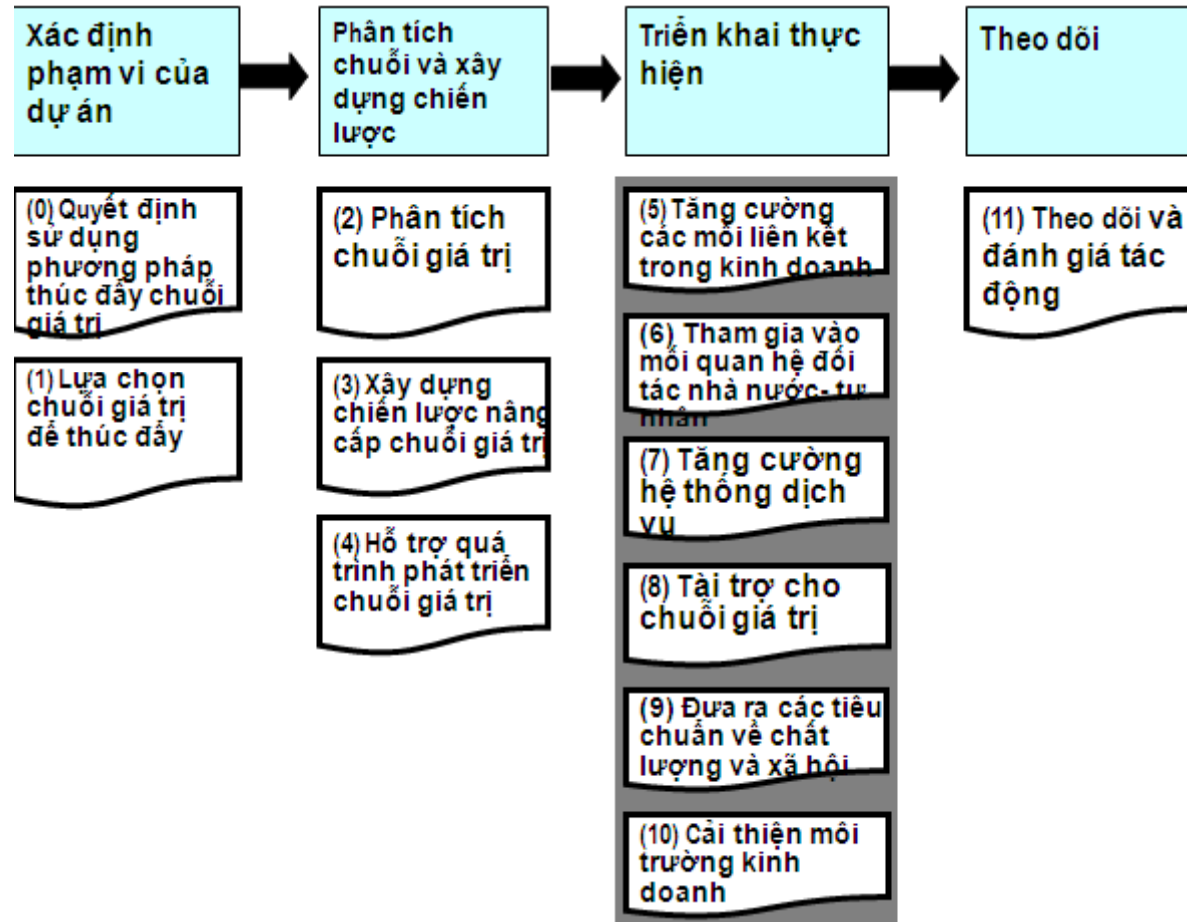
Hội thảo đúc rút bài học kinh nghiệm- Chuỗi giá trị Nuôi ong lấy mật
Đồng Hới, Quảng Bình, ngày 09/12/2008
Ts. Hans-Juergen Wiemer



Tiểu ngành sản xuất và tiếp thị mật ong tự nhiên



Các chủ đề và các Mô-đun của Liên kết Chuỗi giá trị





- **Chiến lược:** xây dựng chiến lược, lựa chọn, trấn trờ, các chiến lược tư vấn
Phát triển năng lực. **Mục tiêu:** định hướng chiến lược rõ ràng và hợp lý
- **Hợp tác:** với các đối tác **bên trong**: hệ thống hợp tác, nội dung và hình thức hợp tác
vai trò, trách nhiệm, mạng lưới hợp tác.
với các đối tác **bên ngoài**: xây dựng quan hệ đối tác, hình thành
mối quan hệ trao đổi, thiết lập các lợi thế cạnh tranh, thương lượng.
Mục tiêu: nhằm hiểu một cách rõ ràng là sẽ hợp tác với ai và như thế nào
- **Tổ chức điều hành:** mô hình quản lý điều hành nhằm nâng cấp dự án, quyết định các chủ đề
chính, truyền thông và trách nhiệm trong quản lý.
Mục tiêu: có cơ cấu điều hành phù hợp nhằm đạt được các mục tiêu/
tác động
- **Quy trình:** nâng cao quy trình bên trong, quản lý chung, cùng với đối tác thay đổi
các quy trình quản lý.
Mục tiêu: nhằm hiểu rõ các quy trình chiến lược chủ yếu
- **Học hỏi và đổi mới:** xây dựng các quy trình mở rộng quy mô và xu hướng – những quy trình nào
và làm thế nào để quản lý các quy trình đó. Cơ chế đổi mới và học hỏi
Mục tiêu: có phương pháp để phát triển và củng cố năng lực học hỏi phù hợp.



Mô-đun 0:

Quyết định có tham gia vào xúc tiến chuỗi hay không

Thực hiện Chuỗi giá trị Nuôi ong lấy mật

- ❖ **Tổ chức các hội thảo nhiều bên tham gia về phát triển kinh tế địa phương, hội thảo đa ngành ở cấp huyện, cấp tỉnh**
- ❖ **Xây dựng kế hoạch chiến lược, sắp xếp và xác định các ưu tiên**
- ❖ **Quyết định chọn phương pháp Chuỗi giá trị để thực hiện**



Mô-đun 1:

Lựa chọn chuỗi giá trị để xúc tiến

Thực hiện Chuỗi giá trị Nuôi ong lấy mật

Trong số những ngành triển vọng, ngành Nuôi ong lấy mật đã được chọn để xúc tiến về các mặt sau:

- Tăng trưởng kinh tế cho địa phương
- Góp phần giảm nghèo cho các hộ gia đình nông thôn
- Các vấn đề môi trường





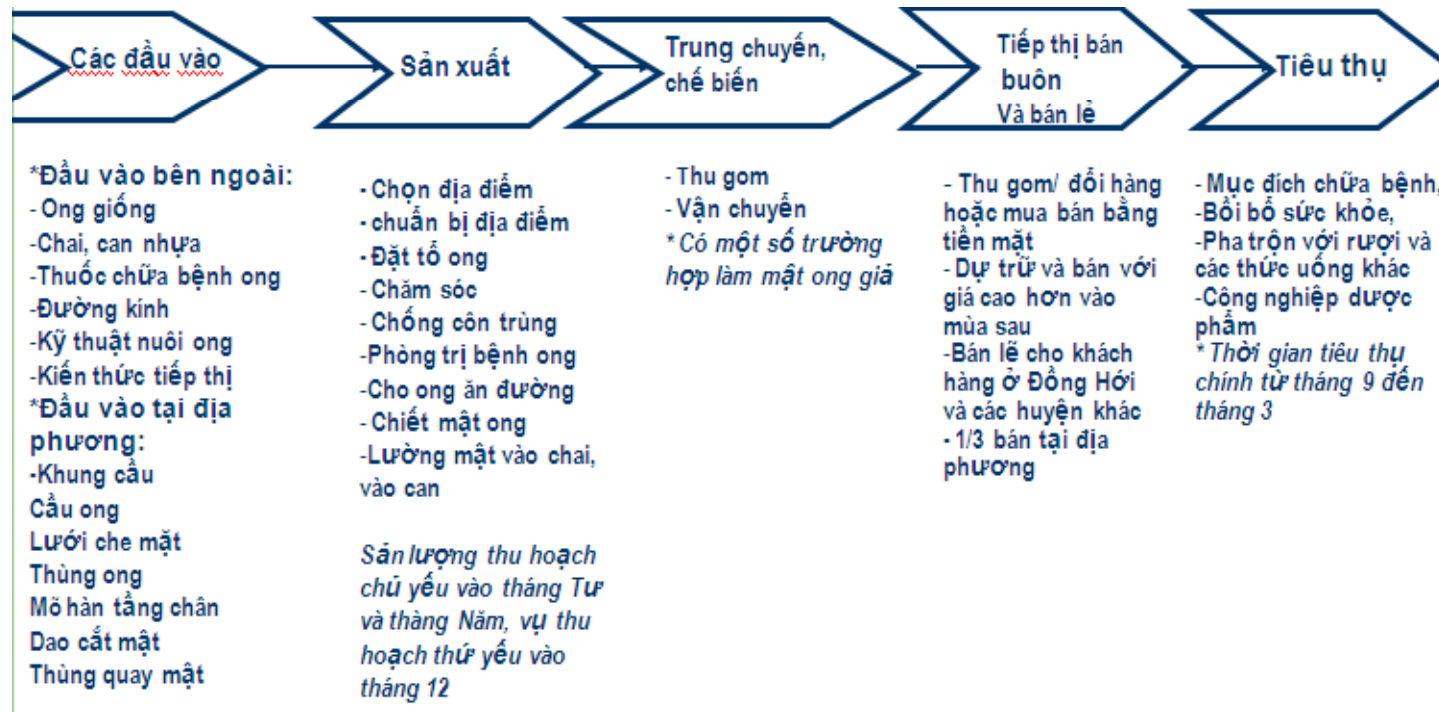
Mô-đun 2:

Phân tích chuỗi giá trị

Thực hiện Chuỗi giá trị Nuôi ong lấy mật

Đã tổ chức 2 hội thảo các bên liên quan tham gia vào Chuỗi giá trị về phân tích nghề Nuôi ong lấy mật ở Tuyên Hoá và Minh Hoá

➔ Bản đồ Chuỗi giá trị





Mô-đun 3:

Xác định chiến lược nâng cấp chuỗi

Thực hiện Chuỗi giá trị Nuôi ong lấy mật

Các yếu tố chính của chiến lược nâng cấp chuỗi:

- **Xác định nhu cầu và định hướng thị trường**
- **Tập trung vào thị trường địa phương**
- **Các sản phẩm mang tính tự nhiên và làm sạch môi trường**
- **Củng cố sự hoạt động của các nhà sản xuất hiện nay**





Mô-đun 6:

Tham gia vào mối quan hệ đối tác nhà nước tư nhân

Thực hiện Chuỗi giá trị Nuôi ong lấy mật

- ✓ Xác định vai trò và chức năng của các đối tác khác nhau tham gia hợp tác.
- ✓ Các đối tác bên trong: là các đối tượng tham gia Chuỗi giá trị trong vùng Dự án (các hộ nuôi ong, tư thương, các nhà cung cấp đầu vào).
- ✓ Các đối tác bên ngoài: là các nhà cung cấp dịch vụ phát triển kinh doanh (VCCI, CEFE), hỗ trợ kỹ thuật, UBND huyện, UBND xã và Sở Khoa học Công nghệ.
- ✓ Thiết lập mối quan hệ đối tác nhà nước tư nhân: các giảng viên ong địa phương trở nên chủ động trong kinh doanh với sự hỗ trợ của UBND huyện và các dự án khác (Dự án ADB, CPI)



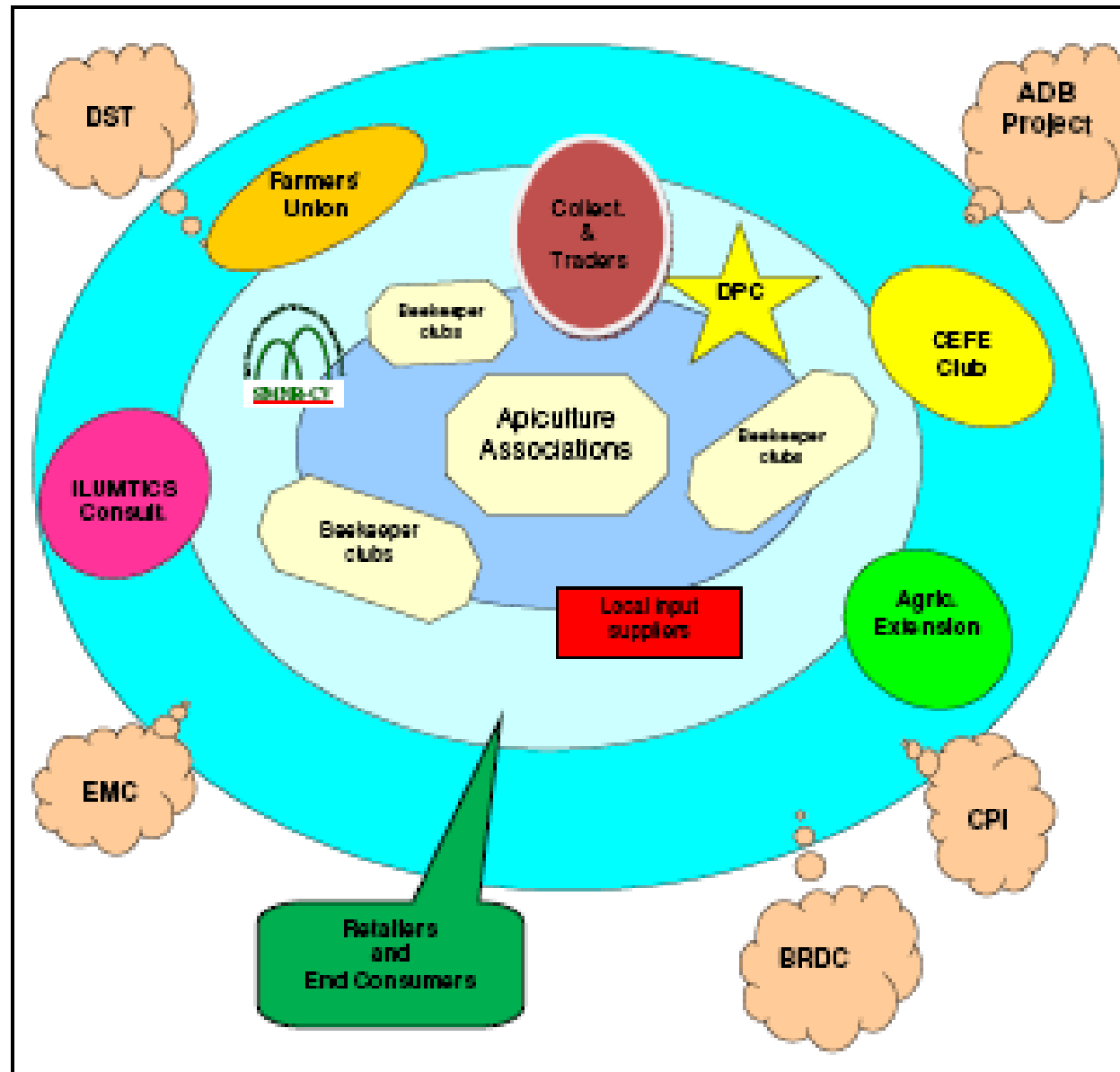


Chuỗi giá trị Nuôi ong lấy mật

Các đối tác bên
trong

và

Các đối tác bên
ngoài





Mô-đun 7:

Tăng cường các dịch vụ Chuỗi giá trị

Thực hiện Chuỗi giá trị Nuôi ong lấy mật

- **Thiết lập các mối quan hệ hai bên cùng có lợi để chia sẻ kinh nghiệm và phương pháp có lợi cho tất cả các đối tác hỗ trợ:**
 - UBND huyện hỗ trợ về mặt chính trị
 - Dự án SMNR-CV hỗ trợ kỹ thuật và phương pháp quản lý
 - Dự án ADB hỗ trợ ngân sách để mở rộng quy mô

- **Cải tiến và dung hoà phân phối các dịch vụ cần thiết**
 - các dịch vụ đầu vào
 - các dịch vụ khuyến nông và kỹ thuật
 - các dịch vụ quản lý và tổ chức tiếp thị





Mô-đun 5:

Tăng cường các liên kết kinh doanh

Thực hiện Chuỗi giá trị Nuôi ong lấy mật

- Kiện toàn các CLB nuôi ong hiện có bằng cách nâng cao nhận thức, đánh giá nhu cầu và tập huấn kỹ thuật
- Hỗ trợ các đối tượng tham gia Chuỗi giá trị thành lập Hiệp hội Nuôi ong
- Hỗ trợ Hiệp hội nuôi ong trong việc xây dựng quy chế hoạt động, nâng cấp chiến lược (kế hoạch tổng thể và kế hoạch hoạt động)
- Tập huấn về quản lý và hướng dẫn cho Hiệp hội nuôi ong để hiệp hội trở thành một tổ chức điều hành Chuỗi giá trị hoạt động liên quan đến các liên kết bên trong (dung hoà sản xuất và các tiêu chuẩn chất lượng) và các liên kết bên ngoài (có thêm sự thương lượng với người thu mua)





Mô-đun 5 đến 10:

Thực hiện Chuỗi giá trị Nuôi ong lấy mật



Tập trung vào các

➤ **Chuyển giao phương pháp kỹ thuật**

Hướng dẫn, tư vấn và tập huấn kỹ thuật cho các CLB và Hiệp hội nuôi ong

➤ **Tổ chức**

Tập huấn về tổ chức quản lý bao gồm các chủ đề về nguyên tắc làm việc nhóm, các kỹ năng xây dựng kế hoạch và quản lý tài chính, quảng bá sản phẩm như là lợi thế của Hiệp hội, huy động sự hỗ trợ từ bên ngoài; phổ biến cho các vùng khác đặc biệt là các vùng dân tộc thiểu số nghèo

➤ **Thị trường**

Tập huấn về tiếp thị sản phẩm, tiếp thị có hiệu quả và giảm chi phí tiếp thị và hậu cần
Kết quả ngoài mong đợi: người mua (người tiêu dùng và tư thương) tin tưởng chất lượng nguyên chất của mật ong địa phương, các nhà sản xuất nhận thấy rằng phương pháp tiếp thị trực tiếp khi người mua đến trang trại là biện pháp hữu hiệu nhất





Thực hiện Chuỗi giá trị Nuôi ong lấy mật

➤ **Thực hiện đổi mới:**

Phương pháp nuôi ong có tổ chức thay thế phương pháp “săn bắt ong” truyền thống

➤ **Học hỏi**

Tiếp tục học hỏi và phổ biến:

- Các kiến thức kỹ thuật
- Các kiến thức về tổ chức quản lý
- **Các kiến thức về tiếp thị**

Ví dụ:

- Tham gia vào hội chợ thương mại để đánh giá phản ứng của khách hàng
- Kiểm tra việc đóng gói và làm nhãn mác cho sản phẩm
- Tìm kiếm những khả năng để nâng cao chất lượng và kiểm soát chất lượng mật ong
- Kiểm tra các tiêu chuẩn về việc công bố chất lượng mật ong



Các bài học kinh nghiệm (quan điểm của người hướng dẫn)

- 1. Việc lựa chọn nuôi ong lấy mật để xúc tiến chuỗi giá trị là một lựa chọn tốt giúp giảm đói nghèo và tăng trưởng vì người nghèo. Nuôi ong lấy mật nâng cao rất phù hợp với các điều kiện tại địa phương vùng núi, vùng sâu vùng xa và đóng góp rất quan trọng vào việc tạo thu nhập và công ăn việc làm cho người nghèo vùng nông thôn.**
- 2. Chiến lược xúc tiến chuỗi nuôi ong lấy mật được dựa trên kết quả nghiên cứu có chiều sâu về nhu cầu thị trường và nhu cầu thực tế và năng lực của các bên tham gia. Việc lựa chọn chiến lược hướng tới thị trường địa phương được xem là lựa chọn tốt nhất.**
- 3. Tại thời điểm bắt đầu thực hiện, các thách thức chính bao gồm các vấn đề về kỹ thuật và vấn đề về cách phối hợp làm việc. Dự án đã đưa ra hướng tiếp cận tổng hợp và có sự tham gia, dựa trên sự chủ động và các sáng kiến tự hỗ trợ của các mắt xích chính trong chuỗi.**
- 4. Sự phối hợp với 02 hiệp hội được xem là yếu tố quan trọng nhất. Các biện pháp nâng cao năng lực do Dự án hỗ trợ đã giúp các Hiệp hội hoạt động hiệu quả, từ đó góp phần tạo nên sự thay đổi có hệ thống trong cách vận hành của chuỗi.**





Các bài học kinh nghiệm (quan điểm của người hướng dẫn)

- 5. Nâng cao nhận thức rất cần thiết cho việc kiện toàn tổ chức. Các thành viên hiệp hội nuôi ong có động lực tương trợ nhau. Tuy nhiên, các lợi ích cần trở nên rõ ràng (thu nhập của các hộ tăng lên) để các “hoạt động hợp tác” được duy trì lâu dài hơn.**
- 6. Thời gian thực hiện các hoạt động can thiệp hỗ trợ là một nhân tố thành công quan trọng. Đối với chuỗi ong tại Quảng Bình, hỗ trợ trên được thực hiện cách đây hơn một thập kỷ với sự hỗ trợ của dự án tiên thân An toàn lương thực. Hỗ trợ của Dự án SMNR-CV đã đóng góp quan trọng vào việc chuyển giao các kiến thức về kỹ thuật và quản lý. Đối với điều kiện của các khu vực nông thôn ở vùng sâu vùng xa vẫn cần sự hỗ trợ tiếp tục trong một khoảng thời gian (ít nhất là 06 năm) để có thể đạt được các tác động mang tính bền vững.**
- 7. Sau khi Dự án kết thúc các hoạt động hỗ trợ, đây là thời điểm tận dụng sự năng động của các hiệp hội để khai thác tiềm năng của các thị trường ở địa phương và các thị trường khác. Các hàng rào mới sẽ xuất hiện trong tương lai, (khả năng bão hoà của thị trường hoặc các đối thủ cạnh tranh). Các cơ hội mới cũng sẽ xuất hiện (thị trường mới- sản phẩm mới). Để đổi mới một cách thành công với các thách thức và cơ hội trên, chuỗi nuôi ong lấy mật cần trở nên vững mạnh hơn và có tính cạnh tranh cao hơn.**





Xin cảm ơn!

